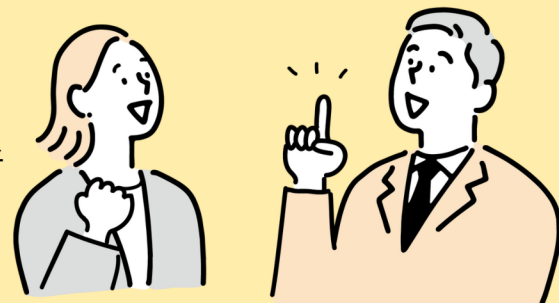


メンバーが伸びる

リーダー力・先輩力 養成講座



定員：各会場**15**名

※定員になり次第締切いたします。

対象：県内企業の経営者
労務管理者

●リーダー力・先輩力養成講座とは？

職場のリーダーや先輩等が、メンバーや後輩のやる気を上げ、成長を促したり
離職予防に繋がるコミュニケーションスキル・心構えについて学ぶことができる研修です。

3月13日 木
13:30~17:00

海峡メッセ下関
801大会議室

3月17日 月
13:30~17:00

KDDI維新ホール
204会議室

3月19日 水
13:30~17:00

ほしらんどくだまつ
サルビアホールB

研修プログラム

1. オープニング
2. 世代の特徴
3. 若手との関わり方
4. 若手への指導方法
5. 本日の振り返り

講師プロフィール

株式会社キャンビーキャリア

講師 **竹内 啓太 氏**



採用×教育コンサルタント
米国NLP協会認定マスタープラクティショナー
NLPラーニング上級マスター・メタリーダーシップ修了
〈専門領域〉

NLP実践心理学、ビジネスマインド、リーダーシップ、部下育成、
ティーチング、コーチング、モチベーション、コミュニケーション他

お申込み方法

下記アドレスまたは2次元コードよりお申込みください。
<https://y-hatarakikata.com/coachingform/>

お申込みいただいた方に申込み完了メールを自動返信いたします。

迷惑メール対策の設定をされている場合は、当センターからのメールが受信できるよう設定の変更をお願いいたします。

注意事項

- 自然災害等の影響により、本講座を延期または中止等にさせて頂く場合があります。
- KDDI維新ホールは無料でご利用いただける駐車場はございませんのでご了承ください。公共交通機関もしくは最寄りの有料駐車場をご利用ください。

