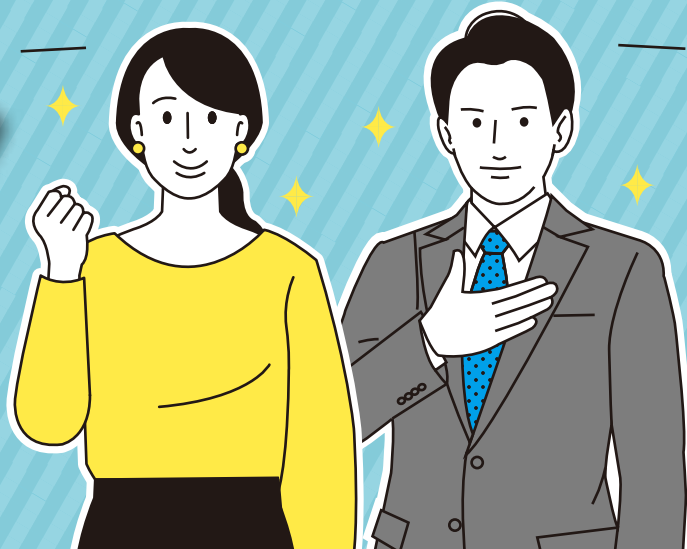


職場環境改善

県内事業所に
お勤めの方が対象です！

キーパーソン 研修会

各会場20名
参加費
無料



キーパーソン研修会とは？

会社の成長に必要な職場の課題を見つけ、解決に向けて主体的に行動するリーダーの育成を目的とした研修会です。



周南会場 周南市立徳山駅前図書館 3F 交流室 2

山口会場 KDDI 維新ホール 2F 205B・C

2021年 第1回

7/28 水

10:00 ~ 16:30

2021年 第2回

8/24 火

13:00 ~ 16:00
(半日研修)

2021年 第1回

7/29 木

10:00 ~ 16:30

2021年 第2回

8/25 水

13:00 ~ 16:00
(半日研修)

内容

1. 職場の課題を考える
2. 課題設定とは何か
3. 課題設定の進め方
4. ① 問題発見スキル ~ 予断を排しあるべき姿からものを見る
5. ② 問題分析スキル ~ 問題を切り分け対処しやすくする
6. ③ 課題設定スキル ~ 本質的な問題 イシュー を見極める
7. 問題解決に求められるリーダーとしての巻き込み力
8. まとめ

第1回

1. 振り返り・発表
取り組みについて発表
発表について、他の受講者および講師からフィードバック
2. 改めて課題を設定する

第2回

※研修実施前に共通した課題が明らかかな場合にはポイントをご紹介します

第1回と第2回の間、約1か月で
自社の課題の実践を行っていただきます。(予定)

講師プロフィール

株式会社インソース 講師
山田 睦憲 氏

■資格 産業カウンセラー



- 広島大学総合科学部卒業。
- 1984年 株式会社富士通中国システムエンジニアリング (現・富士通株式会社) 入社。
同年、富士通株式会社へ出向。百貨店へのシステム提案・構築・運用支援プロジェクトに参画。
 - 1990年 出向先から復帰
システム統括部流通システム部にて、食品製造業へのシステム提案・構築・運用支援に従事
 - 2000年 流通ソリューション部
 - 2004年 流通ソリューション部
 - 2007年 同部長に着任。広島地区流通業を担当する部門長として、予実管理、人材育成計画、プロジェクトの定期点検やトラブルシューティングに携わりながらビジネス拡充業務にも尽力する。
さらには大学での、流通業に関する最新動向についての臨時講義も担当。
 - 2017年 インソース講師に就任

お問い合わせ・お申込み先などの詳細は裏面をご覧ください。

主催：山口県・やまぐち働き方改革支援センター 共催：周南市・山口市



職場環境改善キーパーソン研修会 お申し込み方法

申込 方法

下記のホームページにアクセスし、入力フォームに必要事項を入力してください。
QRコードでのアクセスも可能です。

<https://y-hatarakikata.com/keypersonform/>



※受付確認のご連絡はご入力いただいたメールアドレス
もしくは電話番号にご連絡をさせていただきます。

迷惑メール対策の設定をされている場合は、当センターからのメールが受信できるよう設定の変更をお願いいたします。

※いただいた個人情報は、本申込以外の目的では使用いたしません。

周南会場

「周南市立徳山駅前図書館」ホームページを
ご確認ください

<https://shunan.ekimae-library.jp/ja/access> (PC版)

<https://shunan-sp.ekimae-library.jp/access> (スマートフォン版)



こちらのQRコードからもアクセス可能

周南市立徳山駅前図書館 周南市御幸通2丁目28番2

【自動車でのアクセス】

「山陽自動車道」徳山東IC→国道2号線(約15分)

「山陽自動車道」徳山西IC→国道2号線(約30分)

○周南市立徳山駅前図書館、KDDI 維新ホールは、駐車場がございませんので、公共交通機関もしくは最寄りの有料駐車場をご利用下さい。
なお、駐車料金につきましては各自でのご負担となりますので、ご了承下さい。

山口会場



KDDI 維新ホール 山口市小郡令和1丁目1番1号

【自動車でのアクセス】

「中国自動車道」小郡JCT(ジャンクション) 経由

「山口宇部道路」長谷ICから約1分

お申し込みに関する注意事項

○本研修は、2回通しての研修となります。

○1企業2名様まで、定員に達し次第締め切りいたします。

○原則、同一会場での受講をお願いしておりますが、日程調整等が難しい場合は別会場での受講も可能です。

○県内における新型コロナウイルス感染症の影響により、本研修の開催をオンラインでの研修に切り替える場合等が
ございますので、ご了承ください。

お問い合わせ

やまぐち働き方改革支援センター
Eメール: ev_yhataraki@joby.jp

〒754-0041 山口市小郡令和1丁目1番1号 KDDI 維新ホール 3F
TEL: 083-974-2050 FAX: 083-972-3880 (山口しごとセンター内)
(平日: 9:00 ~ 17:00 まで)